

УТВЕРЖДАЮ:

Заместитель министра природных ресурсов

Курской области

должность

Репринцев Д.Д.

фамилия, имя и отчество (при наличии)

27-10.2023-

дата

Акт

лесопатологического обследования № 2023-2/20  
лесных насаждений Дмитриевского лесничества  
Курской области

Способ лесопатологического обследования: Визуальное  
Инструментальное V

Место проведения:

Участковое лесничество	Урочище (дача)	Квартал (кварталы)	Выдел (выделы)	Площадь, га	ЛП выдел	Площадь ЛП выдела
Клинковское	-	76	6	1,9602	-	-

Лесопатологическое обследование проведено на общей площади 1,9602 га.

Место - Акт

## **2. Инструментальное (детальное) обследование лесных насаждений.**

2.1 Лесничество: Дмитриевское, уч. лесничество: Клинковское,  
участок: -, кв. 76 вид. 6 ЛП выдел: -.

Наличие ограничений или особенностей участка, влияющих на назначение СОМ:  
имеется угроза возникновения очагов вредных организмов; имеется угроза увеличения  
пожарной опасности в лесах.

2.2. Фактическая таксационная характеристика лесного насаждения соответствует  
таксационному описанию.

2.3. Состояние насаждения: с нарушенной устойчивостью.

2.4 СКС насаждения: 3,01. Причины ослабления, повреждения насаждения: опёнок (код 467); воздействия сильных ветров прошлых лет, повлекшие наклон более 10°, изгиб или вывал деревьев (код 821). Данные причины определены по следующим признакам: ажурность кроны; обрыв корней (вывал) прошлых лет; обрыв корней (вывал) свежий; наличие гнили.

2.4.1 Заселено (отработано) стволовыми вредителями:

Вид вредителя	Порода	Встречаемость заселенных деревьев, % от запаса породы	Встречаемость отработанных деревьев, % от запаса породы	Степень заселения лесного насаждения
1	2	3	4	5
-	-	-	-	-
-	-	-	-	-
-	-	-	-	-
-	-	-	-	-
-	-	-	-	-
-	-	-	-	-

2.4.2 Повреждено огнем:

Вид пожара	Порода	Состояние корневых лап		Состояние корневой шейки		Высушивание луба		Обугленность древесины более 1/3 высоты ствола	
		% поврежденных огнем корней	% деревьев с данным повреждением	Обугленность древесины шейки по окружности	% деревьев с данным повреждением	по окружности (1/4; 1/2; 3/4; более 3/4)	% деревьев с данным повреждением	по окружности ствола (< 1/2; > 1/2)	% деревьев с данным повреждением
1	2	3	4	5	6	7	8	9	10
-	-								
	-								
	-								
	-								
	-								

2.4.3 Поражено болезнями:

Болезнь/возбудитель	Порода	Встречаемость % от запаса насаждения	Степень поражения лесного насаждения
1	2	3	4
Опёнок	Я. Кл	56,4	сильная
-	-	-	-
-	-	-	-
-	-	-	-
-	-	-	-
-	-	-	-

2.5. Выборке подлежит 25,9 % деревьев по запасу, в том числе:  
 без признаков ослабления 0 %,  
 ослабленных 0 %,  
 сильно ослабленных 0 %,  
 усыхающих 0 %,  
 свежего сухостоя 4,3 %,  
 свежего ветровала 10,8 %,  
 свежего бурелома 0 %,  
 старого сухостоя 0 %,  
 старого ветровала 10,8 %,  
 старого бурелома 0 %.

2.6. Полнота лесного насаждения после уборки деревьев, подлежащих рубке, составит: 0,4.

Критическая полнота для данной категории лесных насаждений и преобладающей породы составляет 0,3.

#### Заключение к инструментальному обследованию участка

На участке имеется насаждение с нарушенной устойчивостью, в целях улучшения санитарного и лесопатологического состояния участка назначается проведение ВСП на площади 1,9602 га. Вырубаемый запас составляет 111,1 куб.м

Участковое лесничество	Урочище (дача)	Квартал	Выдел	Площадь выдела, га	ЛП выдел	Площадь ЛП выдела	Вид мероприятия	Площадь мероприятия, га	Порода	Доля выбираемой древесины по запасу, %	Рекомендуемый срок проведения мероприятия
1	2	3	4	5	6	7	8	9	10	11	12
Клиновское	.	76	6	1,9602	-	-	ВСП	1,9602	Я,	25,9	2024 - 2025 год

Ведомость перечета деревьев, назначенных в рубку, и абрис лесного участка прилагаются (прил. 2 и 3 к данному акту).

Рекомендации по проведению мероприятий, не относящихся к мероприятиям по предупреждению распространения вредных организмов: нет.

Дата проведения обследований: 27.09.2023 года.

Дата составления документа: 18.10.2023 года.

Исполнитель работ по проведению ЛПО:

ФИО: Оруджов Ю.С.

Организация: филиал ФБУ "Рослесозащита" - "ЦЗЛ Воронежской области"

Должность: ведущий инженер

Подпись



Телефон: 89081342473

Результаты проведения лесопатологического обследования  
лесных насаждений за 27.09.2023 года.

Субъект Российской Федерации: Курская область. Лесничество (лесопарк): Дмитриевское.  
Участковое лесничество: Клинковское. Урочище (лесная дача): -.

Номер квартала	Номер выдела	Площадь выдела, га	Целевое назначение лесов	Категория защитных лесов	ОЗУ	Номер лп выдела	Площадь лп выдела, га	Таксационная характеристика лесного насаждения									Число деревьев на пробке, шт.	Распределение деревьев по категориям состояния, % от запаса														Причина ослабления, повреждения	Подлежит рубке, % от запаса		Назначенные мероприятия		
1	2	3	4	5	6	7	8	9	состав	порода	возраст	средняя высота, м	средний диаметр, см	тип леса	полнота	бонитет		запас, куб. м/га	без признаков ослабления		ослабленные		сильно ослабленные		усыхающие		свежий сухостой	свежий ветровал	свежий бурелом	старый сухостой	старый ветровал		старый бурелом	33	34	35	36
																			Н	Р	Н	Р	Н	Р	Н	Р											
76	6	1,96	Защитные	Противопожарные леса	лет	-	-	7ЯЗКл	Всего	90	29	40	ДСН	0,6	1	220	77	7,5		36,1		30,5				4,3	10,8			10,8	467,821	25,9	ВЗР	1,9602			
									Я	-	-	-	-	-	-	-	-			27,8		36,2			6,0	15,0		15,0		36,0							
									Кл	-	-	-	-	-	-	-	-	26,9		57,6		15,5															
										-	-	-	-	-	-	-	-																				
										-	-	-	-	-	-	-	-																				
										-	-	-	-	-	-	-	-																				
										-	-	-	-	-	-	-	-																				
										-	-	-	-	-	-	-	-																				
										-	-	-	-	-	-	-	-																				
										-	-	-	-	-	-	-	-																				

Условные обозначения: Н - деревья не подлежат рубке; Р - деревья подлежат рубке.  
Исполнитель работ по проведению лесопатологического обследования:

Оруджов Ю.С. \_\_\_\_\_  
Дата составления документа: 18.10.2023 года. Тел. 89081342473

ВРЕМЕННАЯ ПРОБНАЯ ПЛОЩАДЬ № 1, 2, 3, 4, 5, 6

1.1 Субъект Российской Федерации: Курская область.

Лесничество (лесопарк): Дмитриевское.

Участковое лесничество: Клинковское.

Урочище (лесная дача): -.

Квартал: 76. Выдел: 6. Площадь выдела: 1,9602 га.

Лесопатологический выдел: -

1.2 Метод перече́та: круговые площадки постоянного радиуса.

Количество лент/площадок: 6.

Размеры площадок: радиус 13,8 м.

Размер временной пробной площади: 0,36 га.

1.3 Факти́ческая таксационная характеристика насаждения:  
состав: 7ЯЗКл; возраст: 90 лет; тип леса: ДСН; бонитет: 1.  
запас на га: 220; полнота: 0,6; возобновление: отсутствует.

1.4 Номер очага вредных организмов: б/н.

Тип очага вредных организмов: -.

Фаза развития очага вредных организмов: -.

1.5 Причины ослабления, повреждения насаждения и время: опёнок (код 467); воздействия сильных ветров прошлых лет, повлекшие наклон более 10°, изгиб или вывал деревьев (код 821). Время повреждения: 2020-2022 гг. Состояние насаждения: с нарушенной устойчивостью, СКС насаждения 3,01.

1.6 Назначенные мероприятия: ВСП.

Исполнитель работ по проведению лесопатологического обследования:

Оруджов Ю.С. 

Дата составления документа: 18.10.2023 года. Тел. 89081342473

# ВЕДОМОСТЬ ПЕРЕЧЕТА ДЕРЕВЬЕВ

Итоговая ведомость по насаждению. СКС насаждения: 3,01.

Степени толщины см	Количество деревьев по категориям состояния, шт.																Всего	
	1		2		3		4		5		5 (а,б,в)			5 (г,д,е)			шт./ куб.м.	в т.ч. подлежит рубке, %
	Н	З	Н	З	Н	З	Н	З	Н	З	Н	З	О	Н	З	О		
1	2	3	4	5	6	7	8	9	10	11	12	13	14	15	16	17	18	19
16			1														1	
24			1		7												8	
28	1		2		2						1			1			7	2,6
32	2		7		1						3			2			15	6,5
36	2		9		9						4			3			27	9,1
40	1		5		5						3			2			16	6,5
44			2		1												3	
-																		
итого, шт	6		27		25						11			8			77	19
итого, куб.м.	5,9		28,4		24						11,9			8,5			78,7	20,4
итого, куб.м. %	7,5		36,1		30,5						15,1			10,8			100	25,9

Причины назначения в рубку деревьев категорий состояния:

1

---

2

---

3

---

4

---

Порода1: Я. СКС породы: 3,44.

Степени толщины см	Количество деревьев по категориям состояния, шт.																Всего	
	1		2		3		4		5		5 (а,б,в)			5 (г,д,е)			шт./ куб.м.	в т.ч. подлежит рубке, %
	Н	З	Н	З	Н	З	Н	З	Н	З	Н	З	О	Н	З	О		
1	2	3	4	5	6	7	8	9	10	11	12	13	14	15	16	17	18	19
16			1														1	
24					7												7	
28			1		2						1			1			5	3,6
32			4								3			2			9	8,9
36			5		8						4			3			20	12,6
40			3		4						3			2			12	8,9
44			1		1												2	
-																		
итого, шт			15		22						11			8			56	19
итого, куб.м.			15,8		20,6						11,9			8,5			56,8	20,4
итого, куб.м. %			27,8		36,2						21			15			100	36

Причины назначения в рубку деревьев категорий состояния:

1

---

2

---

3

---

4

---

Порода2: Кл. СКС породы: 1,89.

Степени толщины см	Количество деревьев по категориям состояния, шт.																Всего	
	1		2		3		4		5		5 (а,б,в)			5 (г,д,е)			шт./ куб.м	в т.ч. подлежит рубке, %
	Н	З	Н	З	Н	З	Н	З	Н	З	Н	З	О	Н	З	О		
1	2	3	4	5	6	7	8	9	10	11	12	13	14	15	16	17	18	19
24			1														1	
28	1		1														2	
32	2		3		1												6	
36	2		4		1												7	
40	1		2		1												4	
44			1														1	
-																		
-																		
-																		
-																		
итого, шт	6		12		3												21	
итого, куб.м	5,9		12,6		3,4												21,9	
итого, куб.%	26,9		57,6		15,5												100	

Причины назначения в рубку деревьев категорий состояния:

1

2

3

4

Причины назначения в рубку деревьев категорий состояния:

1

2

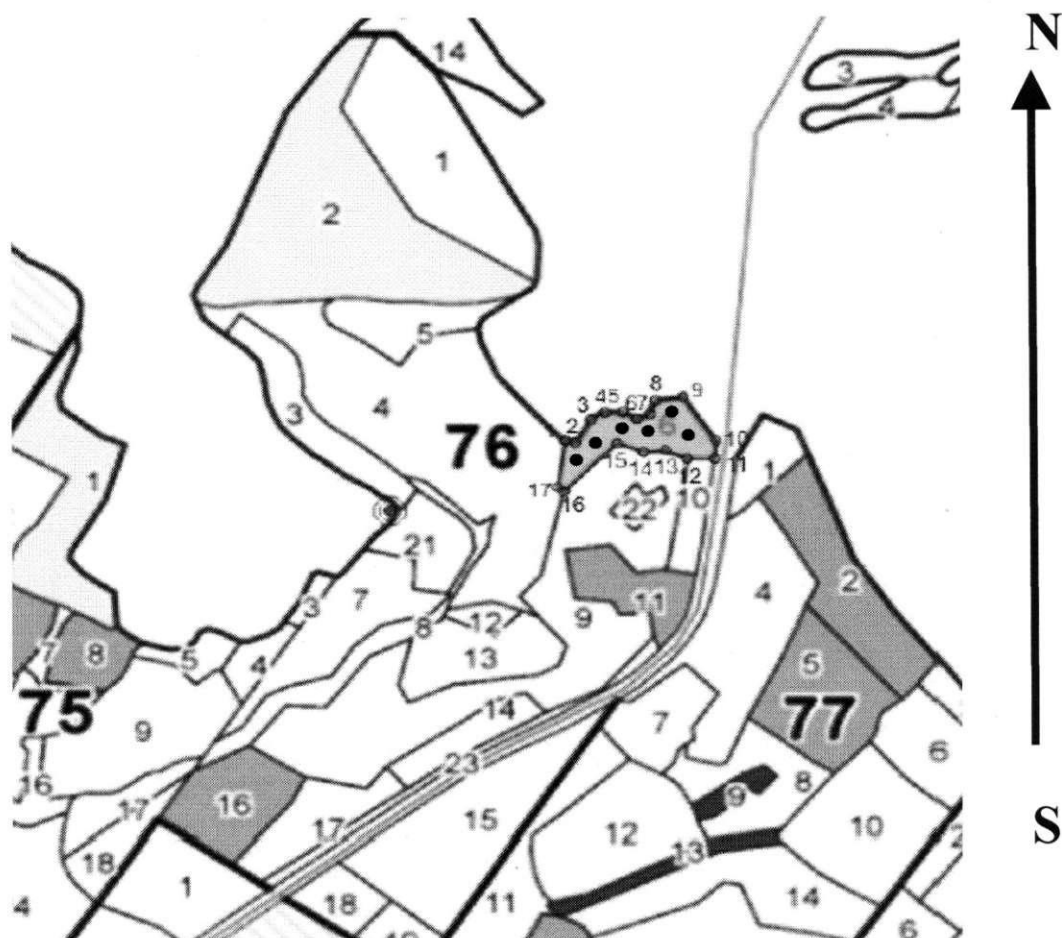
3

4



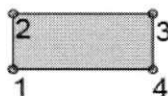
### Абрис участка леса

Масштаб 1:10000



Условные обозначения:

обследуемая площадь



посуточная площадь



круговые площадки



№ квартала	№ выдела	№ ЛП выдела	Размеры ленты (круговой площадки) перечета					Координаты ПП	
			№ круговой площадки	Длина, м	Ширина, м	Радиус, м	Площадь, га		
76	6	-	1	-	-	13,8	0,06	52,269603	35,062993
			2	-	-	13,8	0,06	52,270282	35,064002

3	-	-	13,8	0,06	52,269968	35,066121
4	-	-	13,8	0,06	52,270284	35,064001
5	-	-	13,8	0,06	52,269969	35,066123
6	-	-	13,8	0,06	52,269405	35,062987

**Пространственное размещение лесопатологических выделов**

Номера точек	Координаты		Длина, м
1->2	52,27002°	35,06278°	17
2->3	52,26999°	35,06303°	49
3->4	52,27036°	35,0634°	26
4->5	52,27048°	35,06373°	29
5->6	52,27049°	35,06417°	26
6->7	52,27038°	35,0645°	23
7->8	52,27045°	35,06482°	27
8->9	52,27068°	35,06496°	46
9->10	52,27074°	35,06562°	97
10->11	52,27001°	35,06641°	33
11->12	52,26972°	35,06638°	45
12->13	52,26972°	35,06571°	38
13->14	52,26986°	35,06519°	36
14->15	52,26983°	35,06466°	46
15->16	52,26997°	35,06403°	124
16->17	52,26918°	35,06275°	14
17->1	52,26926°	35,06259°	85

Исполнитель работ по проведению лесопатологического обследования:

Оруджов Ю.С.



Дата составления документа: 18.10.2023 года. Тел. 89081342473

Лесничество  
Участковое лесничество  
Вид целевого назначения  
Категории защитных лесов

Дмитриевское лесничество  
Клиновское участковое лесничество  
Защитные леса  
Ценные леса: противопожарные леса

Лесной квартал

76

Номер лесотаксационного выдела	Площадь лесотаксационного выдела, га	Состав лесного насаждения, характеристика подроста и подлеска, напочвенного покрова, почвы, рельефа, особенностей лесотаксационного выдела, порослевого происхождения лесного насаждения, характеристики лесных культур, наименование категории не покрытых лесной растительностью земель, наименование категории не лесных земель	Номер яруса лесного насаждения	Высота яруса лесного насаждения, м	Наименование древесной породы	Возраст древесной породы, лет	Высота древесной породы, м	Диаметр древесной породы, см	Класс возраста преобладающей породы	Группа возраста лесного насаждения (для земель, покрытых лесной растительностью)	Класс бонитета лесных земель	Тип леса/тип лесорастительных условий лесотаксационного выдела (для лесных земель)	Полнота лесного насаждения или приживаемость несомкнувшихся лесных культур	на 1 га	общий запас на лесотаксационном выделе	в том числе, по составляющим породам	Класс товарности лесного насаждения	сухостоя	естественных редчин	единичных деревьев	общий	ликвидный	Хозяйственные мероприятия
1	2	3	4	5	6	7	8	9	10	11	12	13	14	15	16	17	18	19	20	21	22	23	24
1	6,7178	10КП+Д+В+ОС	1	26	КП	70	26	32	7	3	1	ДСН	0,4	160	1075	1075	2						

Подлесок: Рябина, Лещина Средний

Полнота неравномерная, Насаждение пройдено рубкой. Плотность загущения от 1 до 4,99 Кй/га км

Д<sup>2</sup>

2 11,8340

8КП1Д1Б+ОС+ОС

1 27

КП

85

27

32

9

4

1

ДСН

0,7

290

3446

2757

2

345

2

344

2

Создание лесных культур

Подлесок: Рябина, Лещина Средний

Полнота неравномерная, Насаждение пройдено рубкой. Плотность загущения от 1 до 4,99 Кй/га км

3 2,5599

6КП3ОС1Б+ЛП

1 17

КП

30

16

14

3

2

1

ДСН

0,7

150

384

230

116

38

Состав неоднородный, Полнота неравномерная, Плотность загущения от 1 до 4,99 Кй/га км

4 12,8860

4А2КП3В1ОС

1 29

Я

90

30

40

5

2

1А

ДСН

0,4

150

1933

773

387

580

193

Подлесок: Рябина, Лещина Густой

Состав неоднородный, Плотность загущения от 1 до 4,99 Кй/га км

5 1,9358

6Б3ОС3КП

1 27

Б

65

27

26

7

4

1

ДОН

0,7

260

503

302

2

101

4

100

2

Подлесок: Лещина, Рябина Средний

Повреждение: близкими леса, ОС, сильная степень повреждения, прутников, пожней основной

Состав неоднородный, Полнота неравномерная, Плотность загущения от 1 до 4,99 Кй/га км

6 1,9602

7А3КП1+Д

1 28

Я

90

29

40

5

2

1

ДСН

0,6

220

431

302

129

Насаждения разновозрастные, Полнота неравномерная, Плотность загущения от 1 до 4,99 Кй/га км

Склон Ю - 10

МИНИСТЕРСТВО ПРИРОДНЫХ РЕСУРСОВ КУРСКОЙ ОБЛАСТИ  
ВЕРНО  
С.А. Воробьев  
(подпись)